



« Celui qui construit une Mosquée (dans le but de plaire à Dieu),
Allah lui construit une demeure au Paradis. » (rapporté par Muslim)

مَنْ بَنَى بَيْتًا لِلَّهِ بَنَى اللَّهُ لَهُ بَيْتًا فِي الْجَنَّةِ (رواه الإمام مسلم)

BP 50053 - 91302 MASSY CEDEX

Contact : contact@cmm-asso.fr

Site web : www.cmm-asso.fr

CONSTRUCTION DE LA MOSQUEE ECOLOGIQUE DE MASSY



Coulage de la mezzanine de l'espace des femmes et d'une partie du plancher haut du niveau 1 - 19/12/2012



Mise à niveau et uniformisation de la dalle : 3 semaines seront nécessaires pour le séchage complet.

La mezzanine du 2^{ème} niveau réalisée

Mi-décembre 2012, le chantier a été marqué par une avancée significative. **Le coulage de la dalle du niveau 2 a été mis en œuvre.** Il correspond à la mezzanine qui accueillera l'espace de prière des femmes.

Cette opération complexe a duré une journée entière. Les travaux de préparation ont quant à eux duré près de 3 semaines.

Les conditions météorologiques favorables ont permis au chantier de se poursuivre sans interruption.

Un ballet de 21 camions représentant environ 150 m³ de béton !



Le béton est pompé par une toupie et coulé sur le coffrage

La période hivernale laissera place au **démarrage de la phase de second œuvre** pour les espaces de prière :

- étanchéité,
- plomberie et chauffage,
- ventilation,
- menuiseries extérieures,
- coupole,
- verrières.

Yazid M. - Président du CMM

Aider le CMM

Au vu des fonds disponibles, l'objectif initial a été reconsidéré pour **une ouverture partielle des espaces de prière pour les hommes et les femmes (800 m²) pour l'été 2013.** Cela signifie une mise à disposition totale durant le mois du Ramadan et uniquement pour les prières du vendredi ensuite.

Pour atteindre cet objectif et garantir l'achèvement des travaux sans interruption, **il nous faut encore récolter 600 k€.** Les fonds disponibles actuellement doivent nous permettre de couvrir les dépenses du chantier jusqu'au mois d'avril prochain.

Nous rappelons à ce titre que vos dons au CMM ouvrent droit à une **réduction d'impôt de 66% des sommes versées.**

Plus d'informations sur :
www.cmm-asso.fr/dons

VOUS POUVEZ FAIRE UN DON :

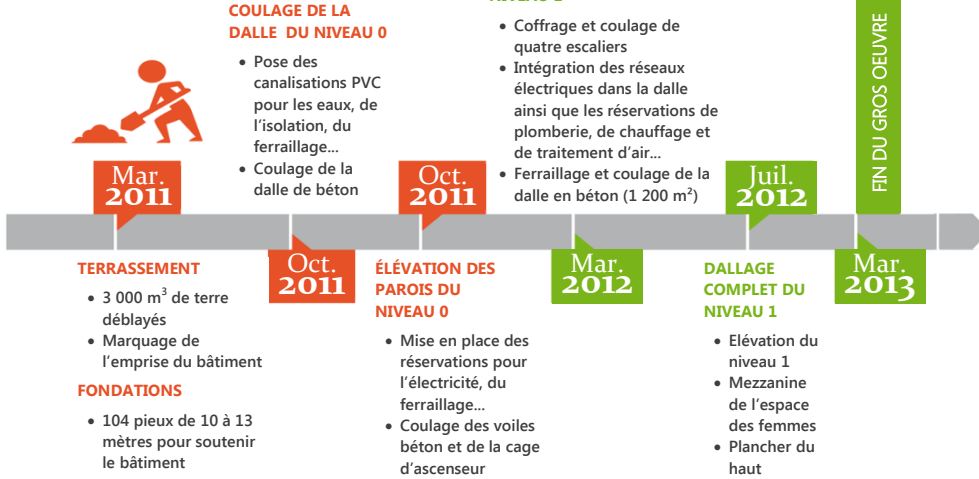
1. **par chèque bancaire ou postal** (à l'ordre de CMM MOSQUEE) à retourner à l'adresse postale ci-dessus
2. **par virement** sur le compte du CMM (Banque : 10207 Guichet : 00027 N°compte : 04027035551 Clé : 36)
3. **par carte bancaire ou par prélèvement automatique** (modalités sur la page www.cmm-asso.fr/dons)

LES PHASES REALISEES ET EN COURS



Stratégie de construction pour la première phase :

- Objectif de finalisation de la totalité du gros œuvre
- Délai : 24 à 36 mois au maximum selon financement pour ouvrir les salles de prières (Hommes et Femmes).
- Coût estimatif : 3,1 millions € TTC



LES PHASES A VENIR



OUVERTURE PARTIELLE PHASE 1

- Ouverture pour les prières du ramadan
- Ouverture partielle pour les prières du vendredi



Stratégie de construction pour la deuxième phase :

- Finalisation de la totalité de la mosquée, centre culturel compris
- Délai : 24 mois au maximum
- Coût estimatif : 1,42 million € TTC (incluant l'option supplémentaire liée à la géothermie).

